

HAUS NUSSBAUM

DG Variante

4,5 Zimmer



**A+W Architekten AG**

Kornegasse 8

Postfach 513

CH-3422 Kirchberg BE

Tel 034 445 68 14

Fax 034 445 68 15

[www.aw-architekt.ch](http://www.aw-architekt.ch)

[info@aw-architekt.ch](mailto:info@aw-architekt.ch)

Überbauung Dorf - Im Dorf 8 - 3303 Münchringen

BHG Dorf c.o. A+W Architekten - Kornegasse 8 - 3422 Kirchberg

HAUS NUSSBAUM

DG Variante

3,5 Zimmer



**A + W**  
Architektur und Wert

**A+W Architekten AG**

Kornegasse 8

Postfach 513

CH-3422 Kirchberg BE

Tel 034 445 68 14

Fax 034 445 68 15

www.aw-architekt.ch

info@aw-architekt.ch

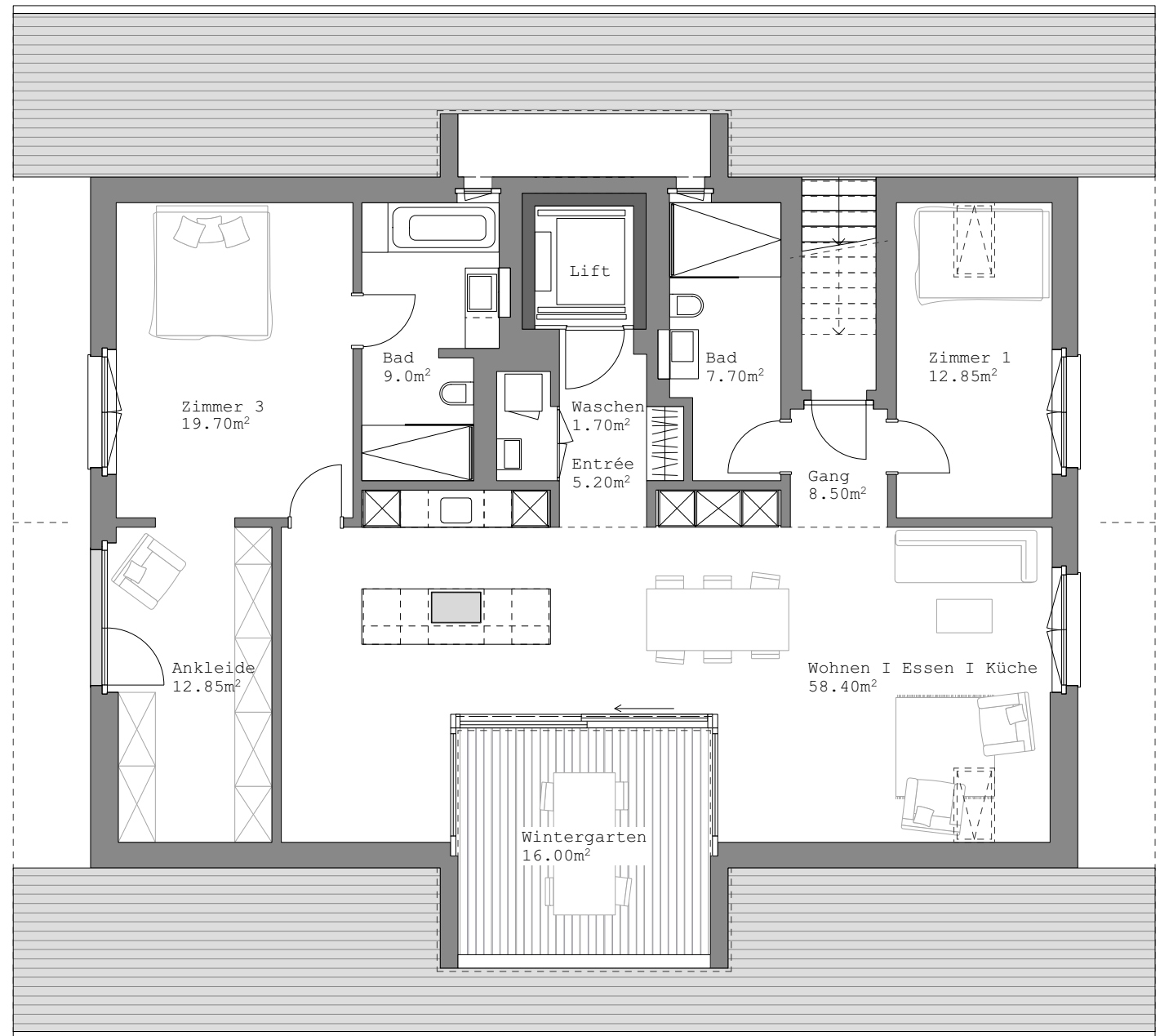
Überbauung Dorf - Im Dorf 8 - 3303 Münchringen

BHG Dorf c.o. A+W Architekten - Kornegasse 8 - 3422 Kirchberg

HAUS NUSSBAUM

DG Variante

3,5 Suite



**A+W Architekten AG**

Kornegasse 8

Postfach 513

CH-3422 Kirchberg BE

Tel 034 445 68 14

Fax 034 445 68 15

[www.aw-architekt.ch](http://www.aw-architekt.ch)

[info@aw-architekt.ch](mailto:info@aw-architekt.ch)

Überbauung Dorf - Im Dorf 8 - 3303 Münchringen

BHG Dorf c.o. A+W Architekten - Kornegasse 8 - 3422 Kirchberg

HAUS NUSSBAUM

DG Variante

3,5 Home Office



**A+W Architekten AG**

Kornegasse 8

Postfach 513

CH-3422 Kirchberg BE

Tel 034 445 68 14

Fax 034 445 68 15

[www.aw-architekt.ch](http://www.aw-architekt.ch)

[info@aw-architekt.ch](mailto:info@aw-architekt.ch)

Überbauung Dorf - Im Dorf 8 - 3303 Münchringen

BHG Dorf c.o. A+W Architekten - Kornegasse 8 - 3422 Kirchberg